

# Stage d'échecs du 22 décembre 2024 aux Ulis

Programme :

- Rappels élémentaires sur les finales roi vs roi et pion (carré (page 2)

- Utilisation de la règle du carré dans des finales rois et pions (page 3)

Stage organisé par David  
Bouville, Guillaume  
Roux et Aymeric Zerbin

## 1) Première partie : Rappels élémentaires sur les finales roi vs roi/pion

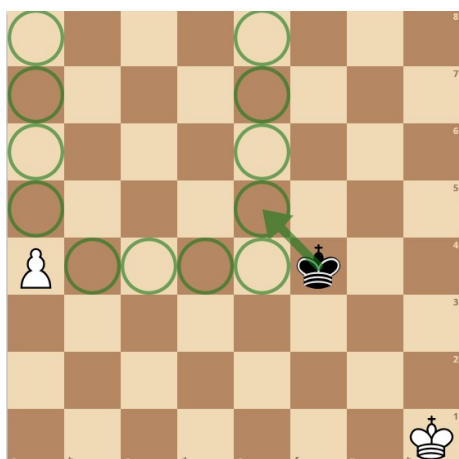


Figure 1 : Est-ce que le pion arrivera à dame ? Si le trait est aux blancs / aux noirs.

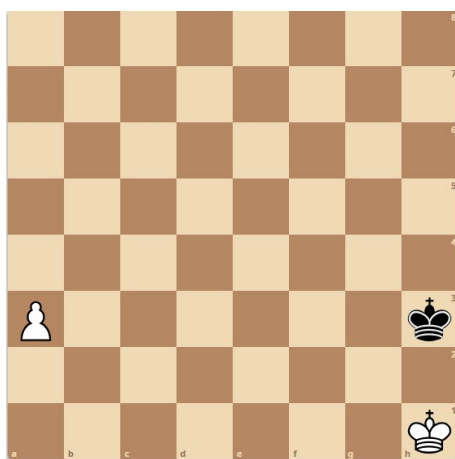


Figure 2: Et maintenant?

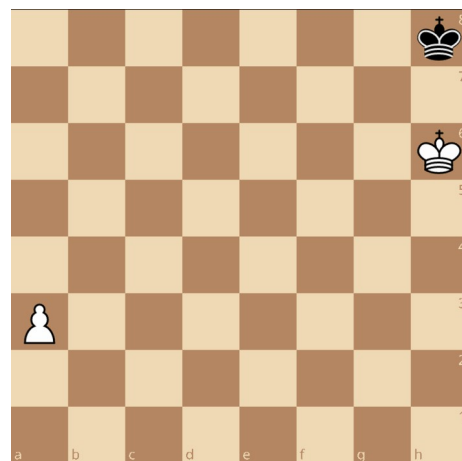


Figure 3: Peu importe le trait, le pion va à dame.

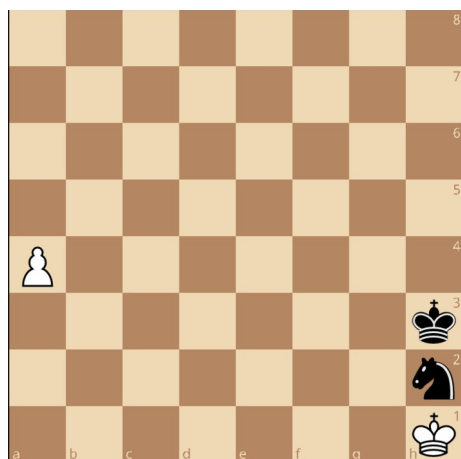


Figure 4: Parfois il est nécessaire de visualiser la course du pion.

Selon le trait, le résultat est bien différent.

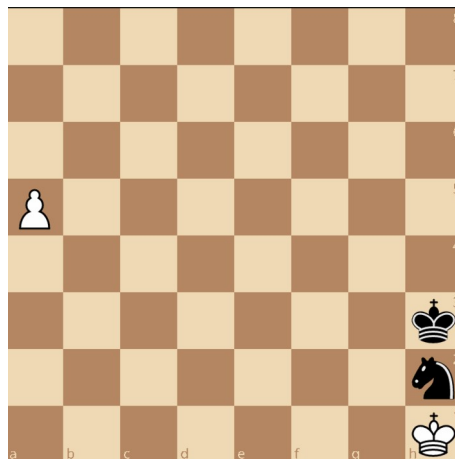


Figure 5: Peu importe le trait, le cavalier est trop loin.

Un bon exercice est d'en être persuadé.

### **A retenir :**

- 1) Toujours se demander si un pion peut être promu sans l'aide de son roi, le cas échéant il est nécessaire de trouver un chemin pour son pion.  
Si aucun chemin n'a été trouvé alors il faut dénicher un chemin où notre roi va aider notre pion à se promouvoir.
- 2) Utiliser la règle du carré pour s'épargner des longues lignes de calcul en tête.
- 3) Importance de prévoir ces coups car ce type de finale se gagne à un coup près.

**Allez à vous de jouer en gardant ces principes !!!**

## 2) Deuxième partie : Utilisation de la règle du carré dans les finales rois/pions

Dans la suite, il faut vous créer un pion passé (pour faire dame) avec les blancs.

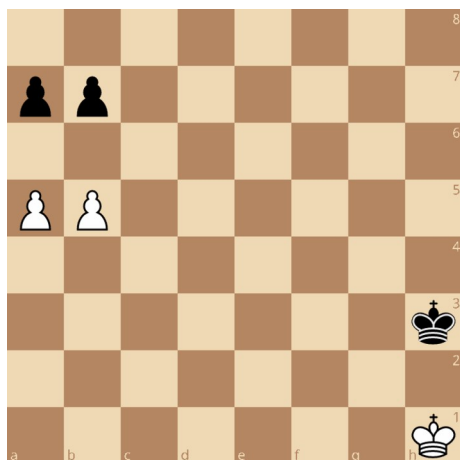


Figure 1: 2 vs 2 Que se passe-t-il ?

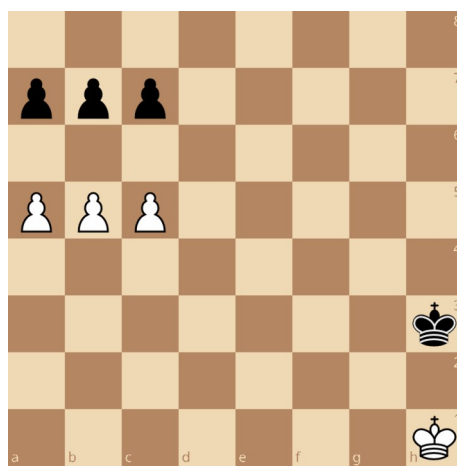


Figure 2: Et si on rajoute un pion... Que se passe-t-il ?

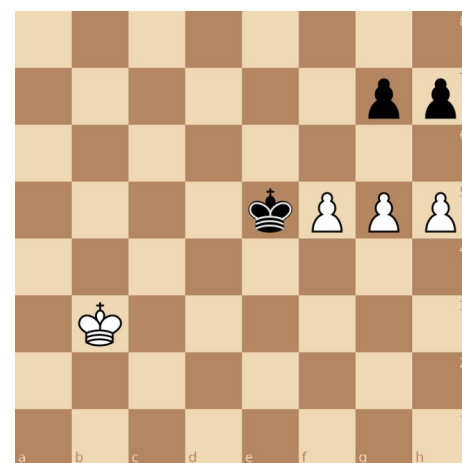


Figure 3: Avec le roi adverse tout proche ...

D'autres exemples encore plus jolis pour aller encore plus loin ...

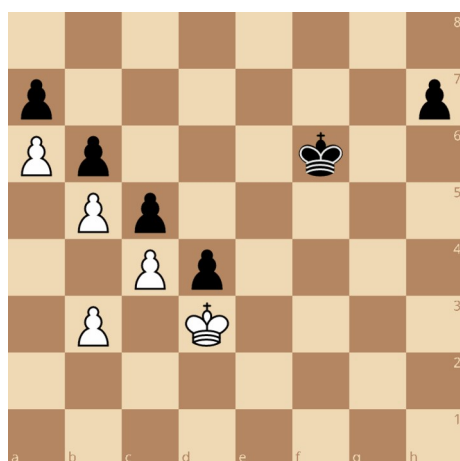


Figure 4: Un assaillant de plus et la muraille s'écroule.

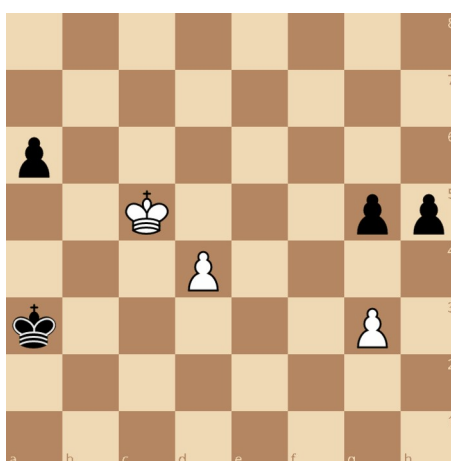


Figure 5: Il faut calculer ...

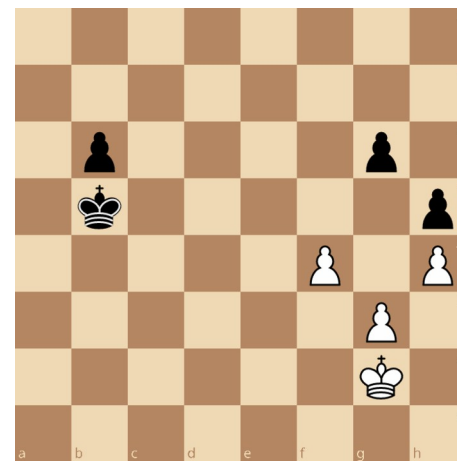


Figure 6: La bonne case de promotion.

**A méditer avant de commencer une partie ...**

